

光纤收发器 GQ5000-G11SFP 系列

产品概述

GQ5000-G11SCSFP 系列光纤收发器（也称光电转换器）是将 10/100/1000M 以太网的电接口与光接口之间的转换。它将以太网的传输距离从铜缆的 100 米延长至 1 公里（多模光纤）或 100 公里（单模光纤）。采用成熟的交换核心、配备多种光纤接口、支持热插拔，具备灵活、高效、可靠等特点。

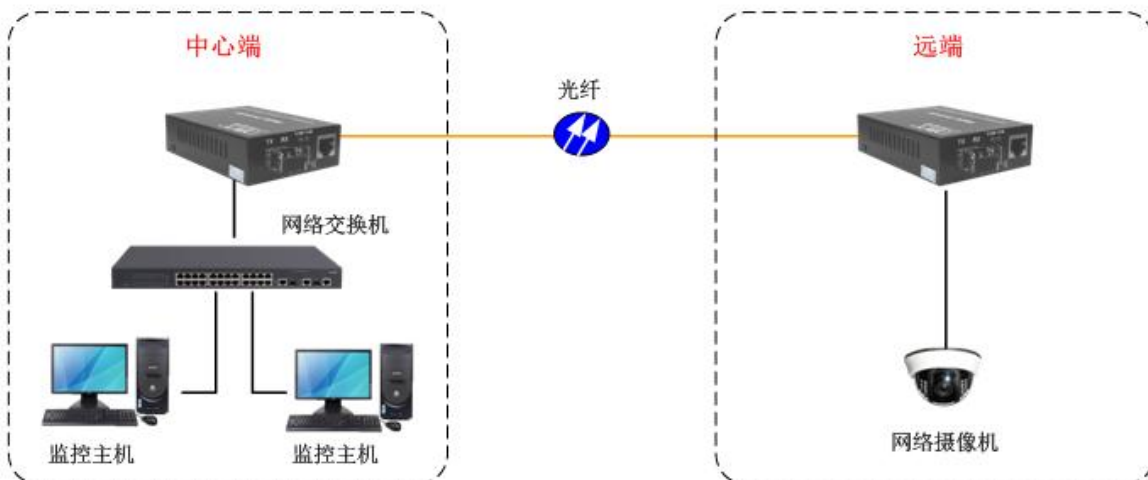
适用于平安城市、电信、广电、宽带网络、百万高清视频监控等需要高性能、高可靠性的网络环境中。



产品特点

- 1、光口为 千兆 SFP 光口；电口为 10/100/1000M 自适应模式。
- 2、多模传输距离可达 1 公里，单模传输距离最远可达 100 公里。
- 3、采用高性能的交换芯片和大容量的缓存。
- 4、具有广播风暴保护、平衡流量、隔离冲突和检测差错等功能。
- 5、支持全双工 IEEE802.3x 流控和半双工背压流控，半双工或全双工自动协商。
- 6、高品质的激光器件具有良好的光特性、电气特性和温度稳定性。
- 7、电路布局科学，抗干扰能力强，可有效防止雷击。
- 8、工作状态指示灯齐全，工作状态一目了然。
- 9、外置专业开关电源，安全稳定。整机功耗小于 4W。
- 10、内置防雷电路，可大大减少雷电感应造成的损坏。

典型应用



光纤点对点组网

技术指标

光接口：

- 光口：SFP 光口，支持千兆光模块；
- 光纤（多模）：50/125，62.5/125 μm （最长距离至 1Km）
- 光纤（单模）：8/125，8.7/125，9/125，10/125 μm （最长距离至 100Km）

以太网接口：

- 符合 IEEE802.3z/AB 1000Base-T 和 1000Base-SX/LX 标准
- 接口速率：10/100/1000M 自适应
- 全双工，半双工完全自适应
- 物理接口：RJ45

工作条件：

- 电源：AC220V 转 DC5V（外置电源），
- 功耗：<5W
- 工作温度：0 $^{\circ}\text{C}$ ~ 50 $^{\circ}\text{C}$
- 贮存温度：-40 $^{\circ}\text{C}$ ~ +70 $^{\circ}\text{C}$
- 相对湿度：95 %

机械特性：

- 尺寸（外置电源）：95 \times 71 \times 25mm（长宽高）